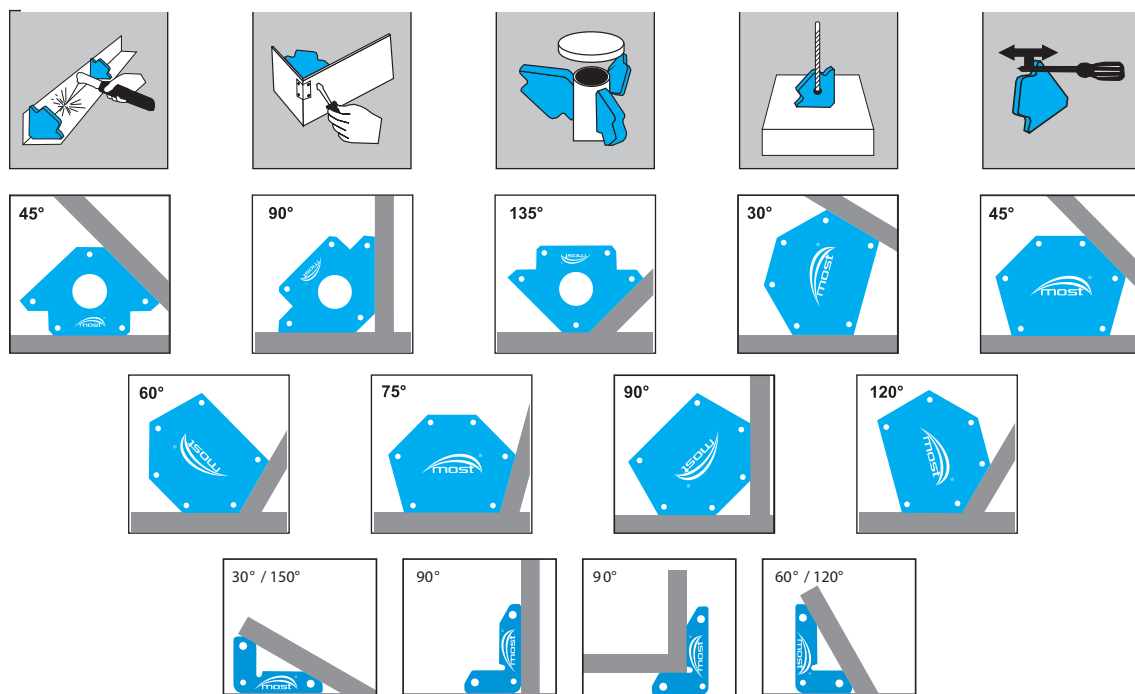
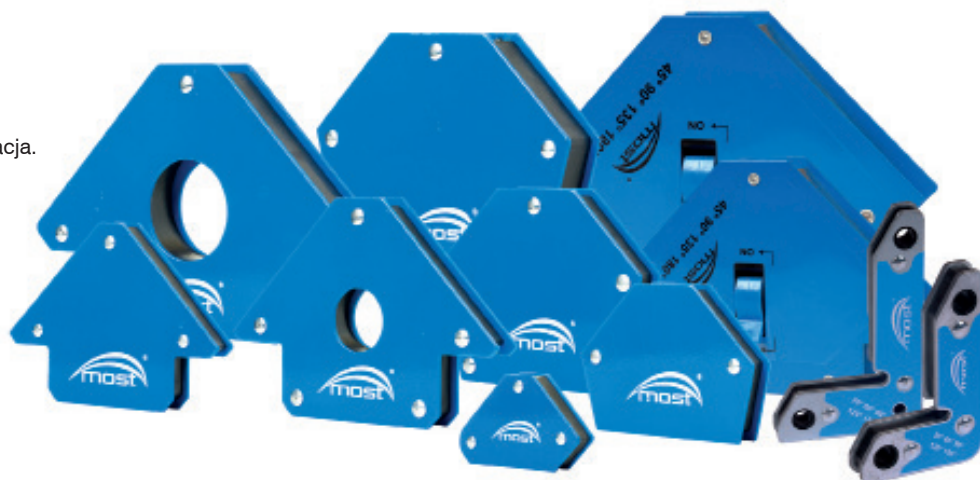


Kątowe uchwyty magnetyczne



Zastosowanie:

- Spawanie.
- Lutowanie.
- Montaż.
- Demagnetyzacja.



Model	Wymiary (wys. x dł. x gr)	Kąty ustawiania materiału	Udźwig-podparcie max.	Nr katalogowy
Trójkąt magnetyczny S	83x119x14 mm	45°/90°/135°/180°	11,5 kg	57 00 004800
Trójkąt magnetyczny M	102x155x16 mm	45°/90°/135°/180°	22,5 kg	57 00 004850
Trójkąt magnetyczny L	122x187x25 mm	45°/90°/135°/180°	34 kg	57 00 004855
Wielokąt magnetyczny S	70x102x14 mm	30°/45°/60°/75°/90°/120°	11,5 kg	57 00 004860
Wielokąt magnetyczny M	90x118x16 mm	30°/45°/60°/75°/90°/120°	22,5 kg	57 00 004865
Wielokąt magnetyczny L	110x145x25 mm	30°/45°/60°/75°/90°/120°	34 kg	57 00 004870
Zestaw trójkątów magnetycznych XS	43x72x12 mm	45°/90°/135°/180°	4x4 kg	57 00 004875
Kątownik magnetyczny narożny S	84x44x14 mm	30°/60°/90°/120°/150°	25 kg	57 00 004892
Kątownik magnetyczny narożny M	110x70x14 mm	30°/60°/90°/120°/150°	36 kg	57 00 004893
Trójkąt magnetyczny ON/OFF* M	107x160x25 mm	45°/90°/135°/180°	13,5 kg	57 00 004872
Trójkąt magnetyczny ON/OFF* L	140x210x32 mm	45°/90°/135°/180°	25 kg	57 00 004873



RYWAL-RHC Sp. z o.o.
ul. Polna 140B, 87-100 Toruń
rywal@rywal.com.pl



www.rywal.eu